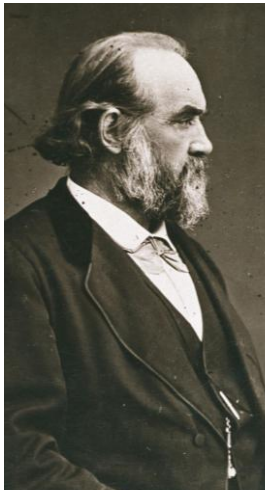


L'usine Godin et le Familistère de Guise

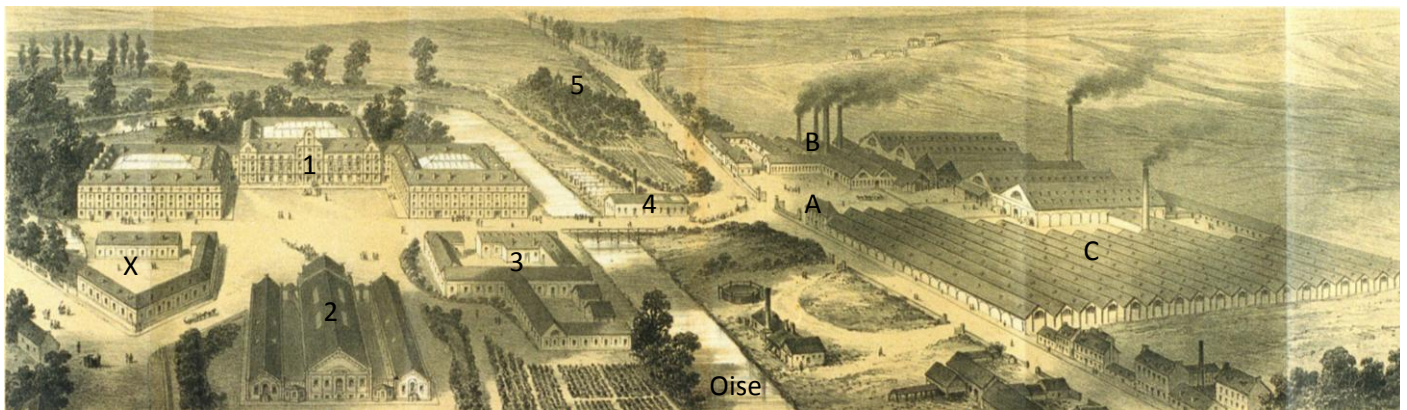
Doc.1 : portrait de Godin en 1880*



Doc.2 : biographie de Godin*

1817 : naissance de Jean-Baptiste André Godin à Esquéhéries, petit village situé à 20 km de Guise dans l'Aisne.
1835 : départ pour un tour de France avec des Compagnons pour 2 ans où il découvre la misère des ouvriers en France.
1840 : Godin épouse Esther Lemaire et crée un atelier de serrurerie à Esquéhéries avec la somme de 4.000 F offerte pour leur mariage. Il dépose son premier brevet pour la construction d'un poêle à charbon en fonte de fer.
1846 : Godin transporte son usine à Guise. *En 1846, Godin installe à Guise une manufacture qui s'étend sur un quart d'hectare au nord de la ville afin de profiter de l'Oise pour rejeter les eaux industrielles et de terrains vierges situés en zone non inondable. De plus, une main d'œuvre importante vit à proximité.*
1851 : brevet pour la décoration des appareils en fonte de fer par application d'émail.
1859 : début de l'édification du Familistère. Construction de l'aile gauche et des économats.
1880 : création de l'Association coopérative du capital et du travail.
1886 : J-B A Godin et Marie Moret se marient à la mairie de Guise le 14 juillet.
1887 : le 30 juin, Godin rédige son testament par lequel il lègue 3 100 000F à l'Association du Familistère.
1888 : le 15 janvier Godin meurt.

Doc.3 : panorama du Familistère de Guise



Jean Baptiste André Godin, *Solutions Sociales*, 1871.

1 : palais social ; 2 : théâtre et écoles ; 3 : économats (magasins, boucherie, dépôt de pain, restaurant,...) ; 4 : lavoirs-piscine ; 5 : jardin d'agrément ; X : bâtiment non construit qui devait accueillir une boulangerie.

A : bureau ; B : fonderie ; C : Ateliers (débardage, émaillage, assemblage, emballage, menuiserie,...)

Doc. 4: Publicité pour les Poêles Godin*



De Marcellin Auzolle.

Doc. 5 : une cuisinière Godin en fonte, après 1840 *



La cuisinière doit conserver la chaleur et la répartir progressivement. Son prix doit être accessible à la plupart des foyers.

Doc.6 : évolution du nombre d'ouvriers chez Godin*

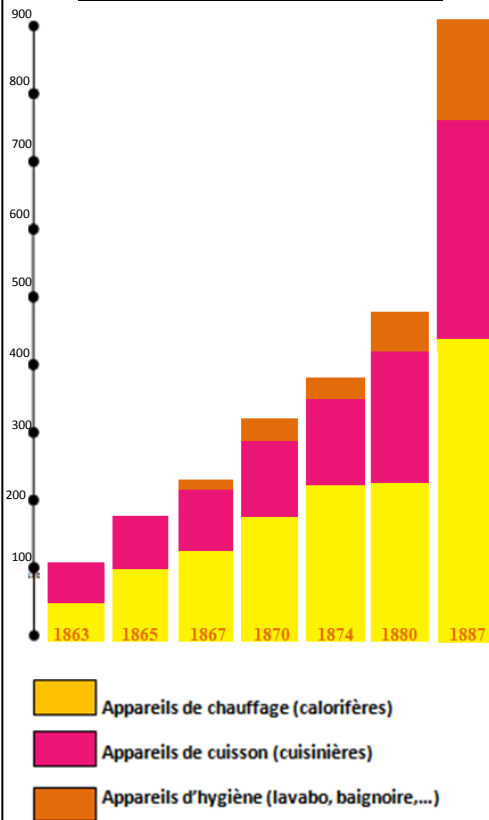
Année	Nombre d'employés	Année	Nombre d'employés
1846	30	1871	1.300
1851	150	1880	1.500
1863	900	1920	2.500

Source : Musée du Familistère de Guise

Doc.7 : L'atelier d'assemblage *



Doc. 8 : évolution des productions de l'usine Godin de 1863 à 1887*



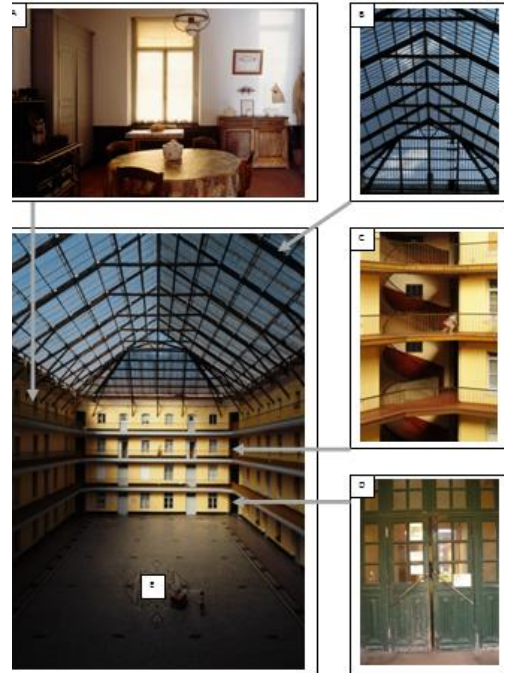
Doc.9 : Fourier, penseur de l'utopie ouvrière*



Ce buste orne la bibliothèque de Jean-Baptiste André Godin.

Charles Fourier conçoit une société reposant sur l'association du Capital, du Travail et du Talent, l'idée du travail attrayant et l'édification de palais sociétaires dits phalanstères.

Doc.10 : parties du pavillon central du Familistère de Guise*



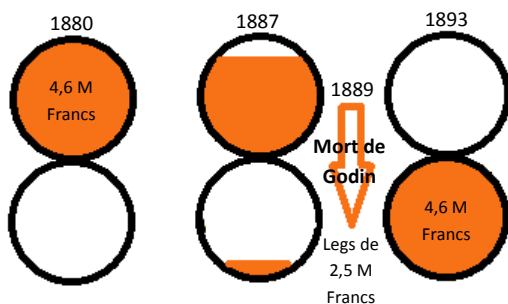
5.226 carreaux de verre pour la verrière mesurant 20 m sur 40 m. Les paliers des escaliers comptent 16 cabinets d'aisance et 8 fontaines à eau.

Doc.10 : Godin et les équivalents de richesse

L'amélioration du sort des classes ouvrières n'aura¹⁰⁰ rien de réel, tant qu'il ne leur sera pas accordé les Equivalents de la Richesse, ou, si l'on veut, des avantages analogues à ceux que la fortune s'accorde : Placer la famille du pauvre dans un logement commode ; Entourer ce logement de toutes les ressources, et de tous les avantages dont le logement du riche est pourvu ; Faire que le logement soit un lieu de tranquillité, d'agrément et de repos ; Remplacer, par des institutions communes, les services que le riche retire de la domesticité.(...) Voilà pourquoi le FAMILISTERE a été fondé. Ne pouvant faire un Palais de la chaumière de chaque famille ouvrière, nous avons voulu mettre la demeure de l'Ouvrier dans un Palais ; le Familistère, en effet, n'est pas autre chose, c'est le *Palais du Travail*, c'est le PALAIS SOCIAL de l'avenir.

Jean-Baptiste André Godin, *Solutions Sociales*, 1871, chapitre XIX.

Doc.11: transfert des fonds propres de Godin à l'Association gérée par les Ouvriers*



○ Capital-apport de Godin (propriété du Patron)
 ○ Capital-épargne des membres de l'Association (propriété des ouvriers)

Doc.12 : le conseil de gérance *



Présidé par l'administrateur-gérant, ici Godin, il est formé de membres élus par l'assemblée générale des associés et de 10 directeurs de service. Ce conseil est consulté sur toutes les questions concernant l'Association, le Familistère et l'usine. Il comprend des ouvriers, des femmes et des chefs.

* : document issu du Musée du Familistère de Guise et du service éducatif.